

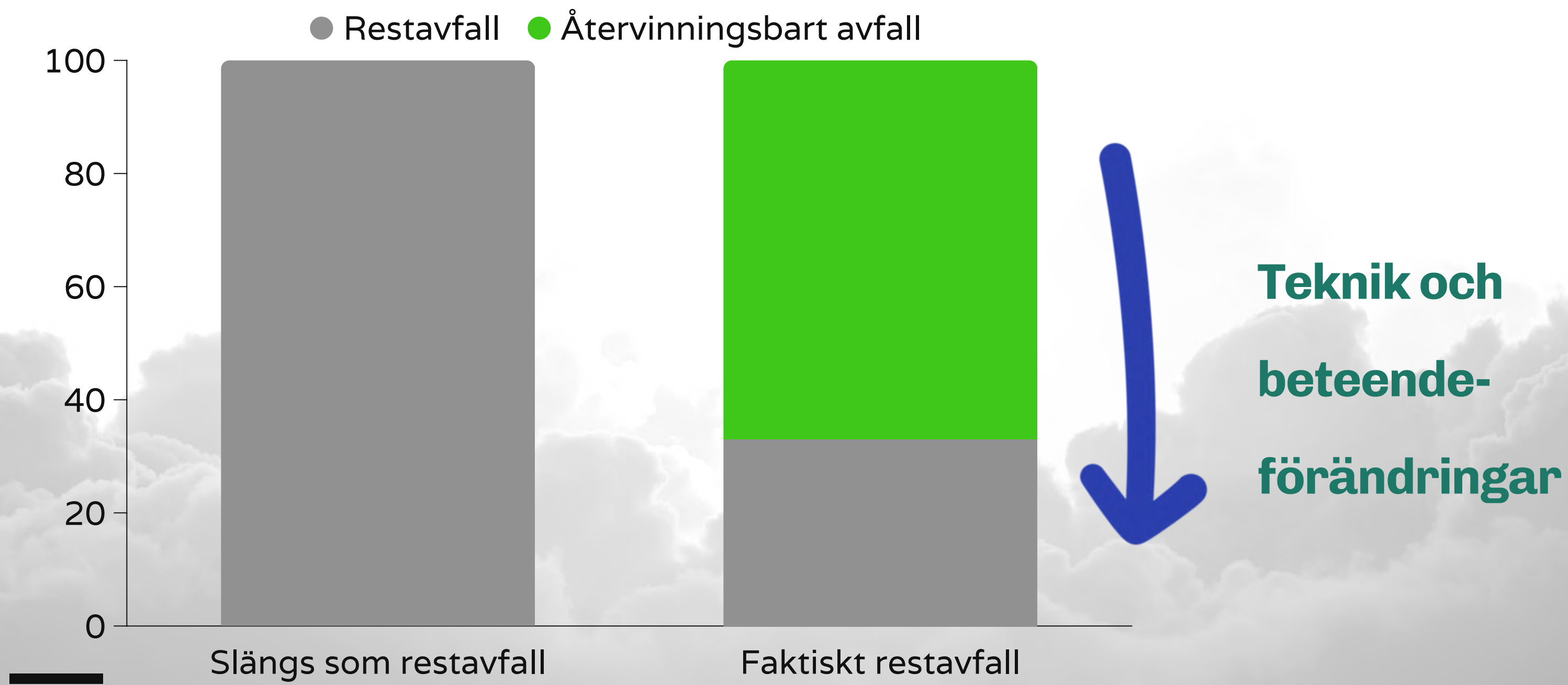


Flerbostadshus – en hopplös utmaning?

Hur IoT och beteendevetenskap kan bidra till ökade sorteringsgrader & engagera boende i den cirkulära ekonomin

Henrik Siepelmeyer
PhD Researcher (UiA/KTH)
henrik.siepelmeyer@uia.no





Utmaning

- Avfallsmängderna ökar
- Kvaliteten på sopsortering minskar
- Fortfarande inte cirkulära



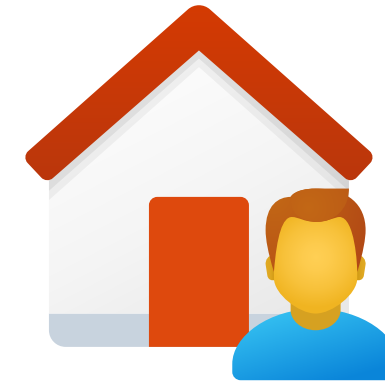
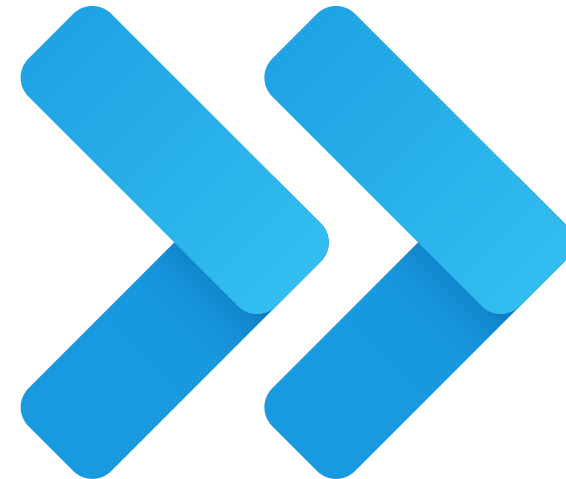
Stor andel av Sveriges
CO₂-emissioner från sopförbränning
är kopplade till plastförbränning



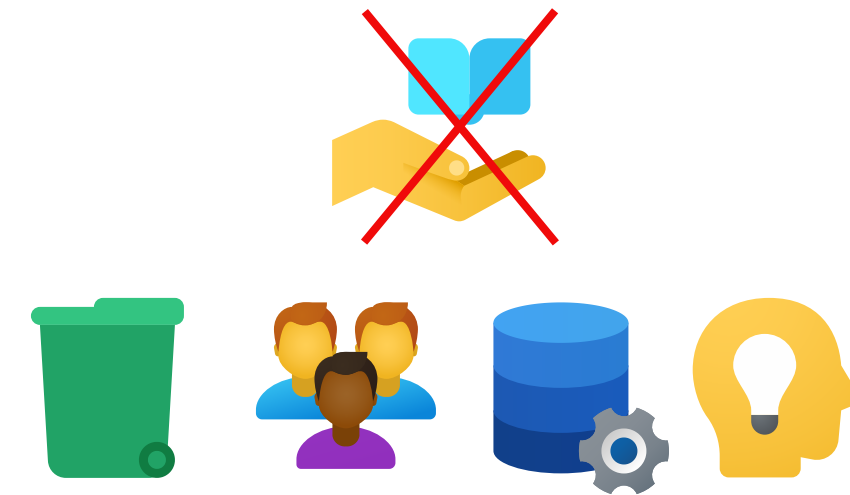
Öka **återvinning**
särskilt av plast + mat



Delta i **cirkulära
ekonomin**



Hushållen spelar
en **nyckelroll**



Helhetsgrepp - mer än
bara information



Men varför är det så?

→ Skillnader mellan villor & flerbostadshus

MÄNNISKOR

- ålder
- inkomst
- utbildning
- barn
- prioriteter
- ...

INFRASTRUKTUR

- plats
- sortering i hemmet
- kärll

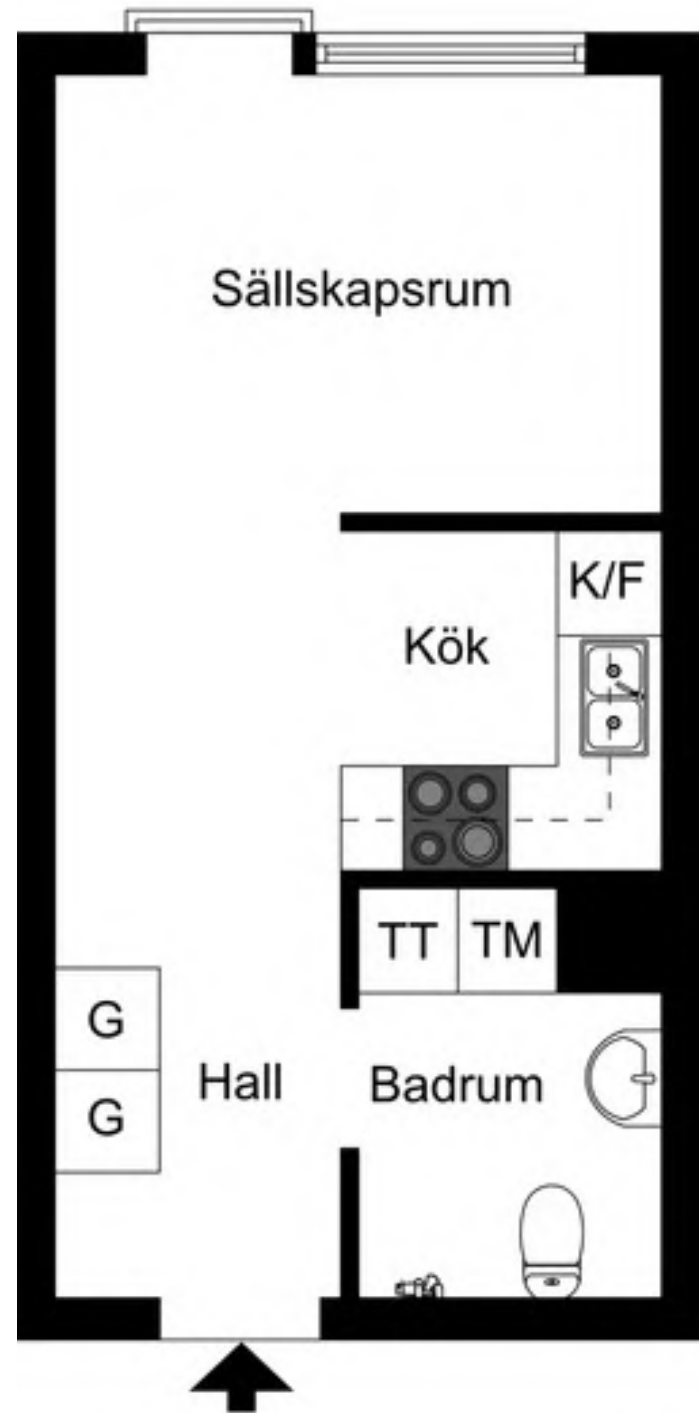
SOCIALA NORMER

- anonymitet
- osynlighet
- missuppfattning

ANSVAR & ÅTERKOPPLING

- vem betalar räkningen?
- spårbarhet
- spridning av ansvar

Infrastruktur



plats



sortering i hemmet



kärl

Sociala normer

deskriptiva normer → vad andra göra

preskriptiva normer → vad andra tycker man skulle (inte) göra

Sociala normer



anonymitet



osynlighet



missupfattning

Ansvar & återkoppling



vem betalar räkningen?



spårbarhet



spridning av ansvar

...en hopplös utmaning?

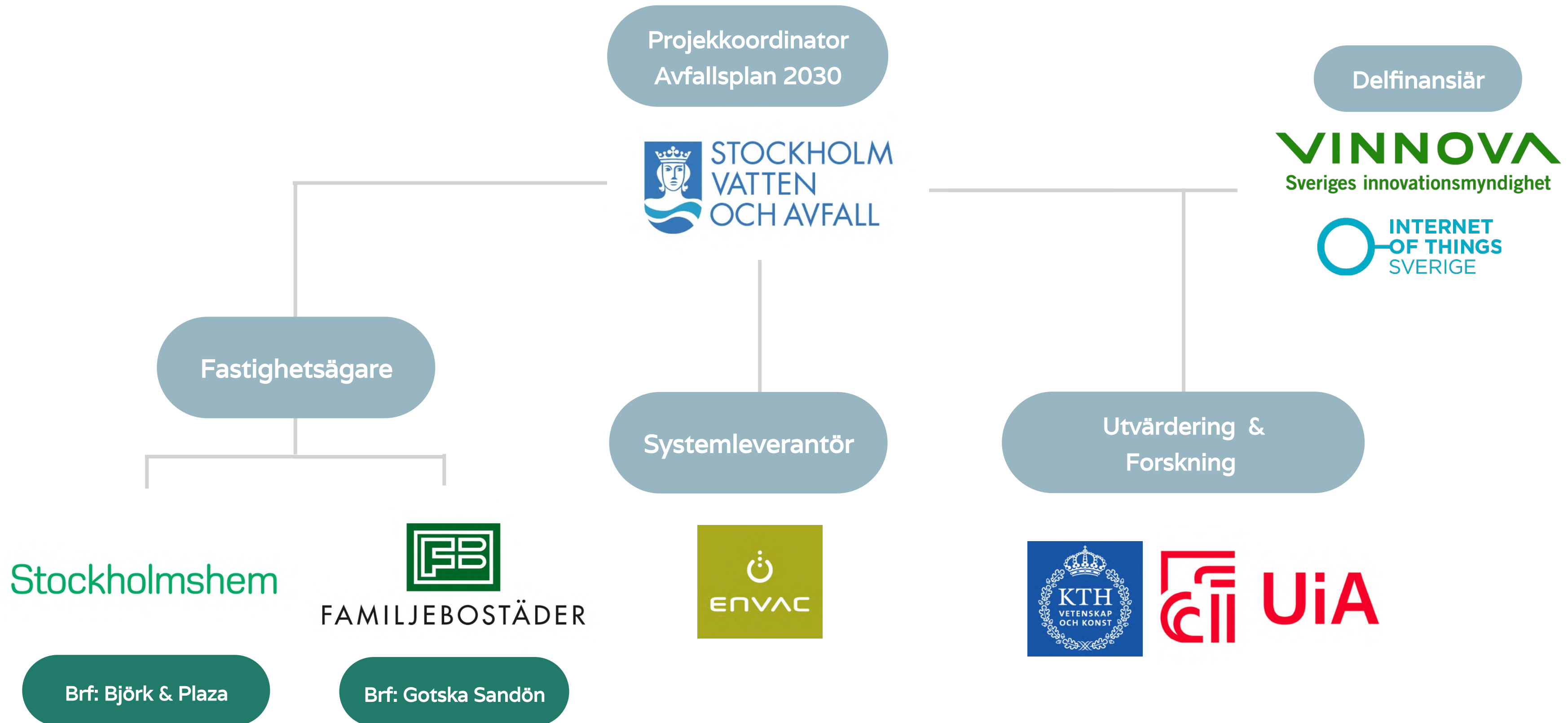
...en hopplös utmaning?

LET'S SEE!

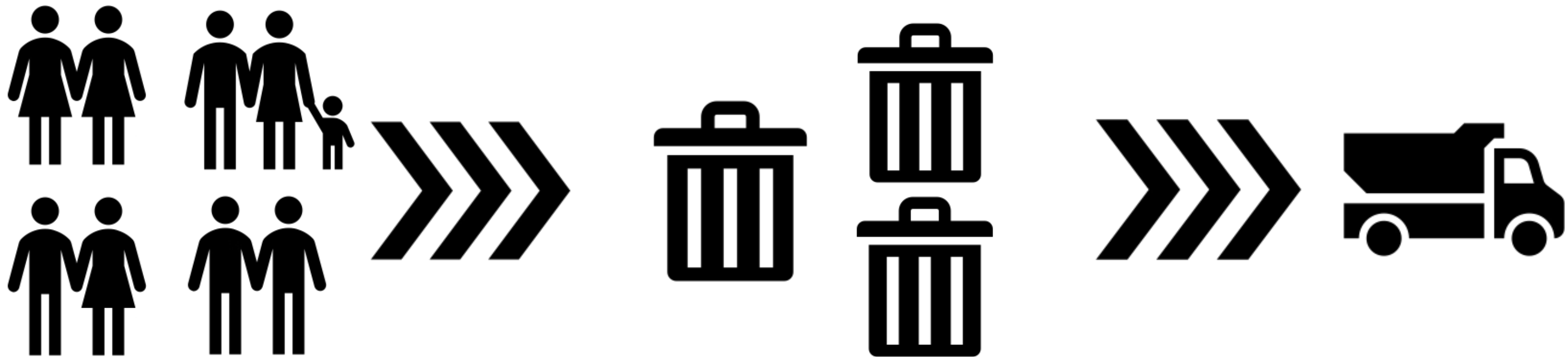
IoT + beteendeinsikter to the rescue

Projektkonstellation

Vilka deltar i projektet?

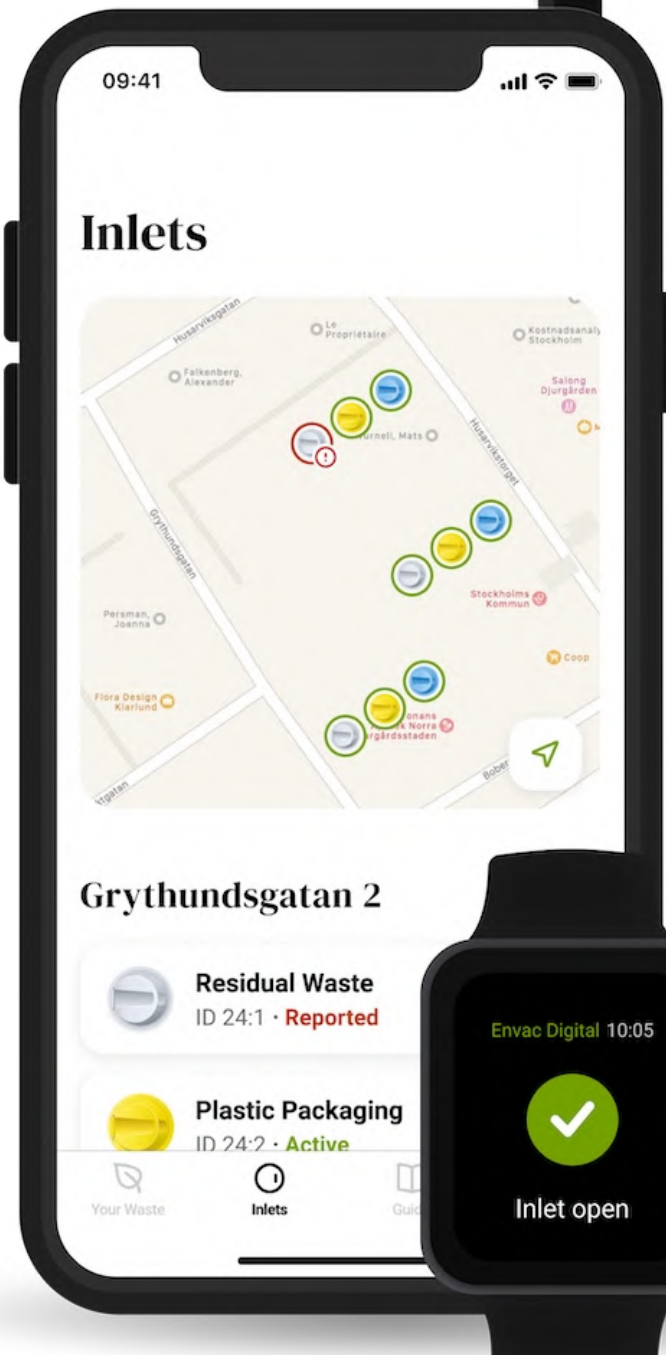


Nuläge: inga data på hushållsnivå för flerbostadshus



→ ingen återkoppling





Grythundsgatan 2

KL. 10:05
13:00 15:00

Messages from Envac

HORNSLANDET
Are you done with your Christmas tree?
Leave it at the collection point at Husarvikstorget. It will be turned into biogas and district heating.
Please, don't throw it into the inlets as it may cause blockages.

TODAY'S TIP
Unsure how to recycle your chips bag?
Try squeezing the bag into a ball. If the bag keeps its shape, it is recycled as metal. If it expands, it is recycled as plastic.

Your inlets

All our inlets are **active**.

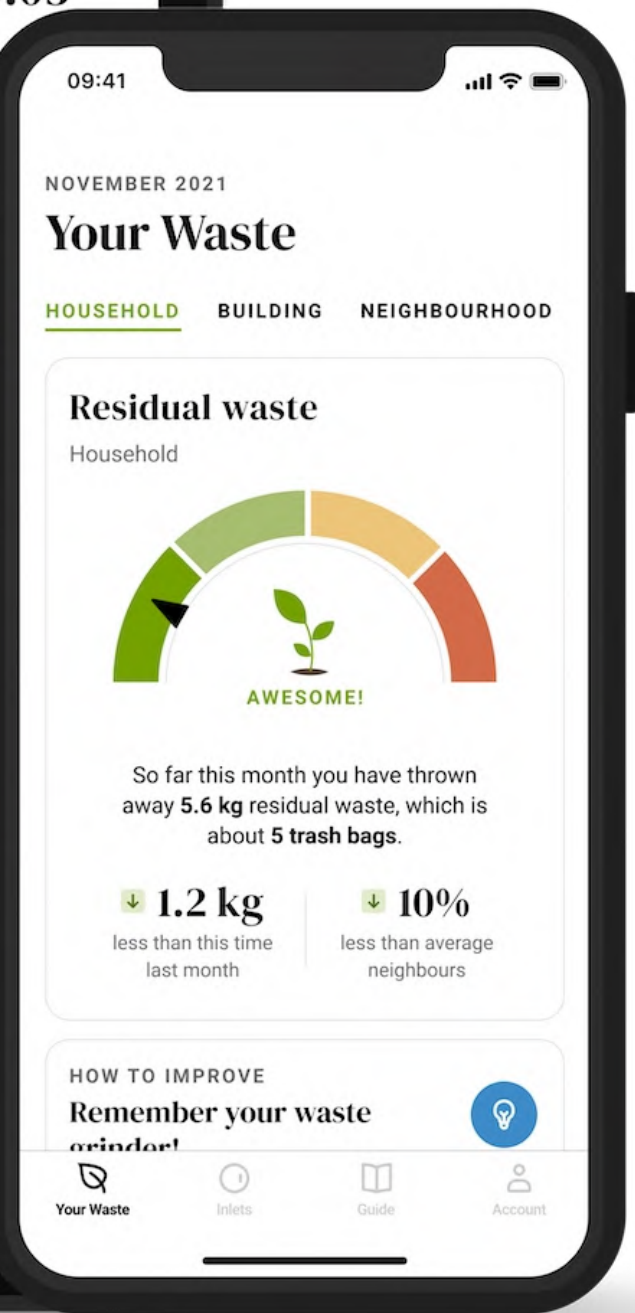
Sustainability Snapshot

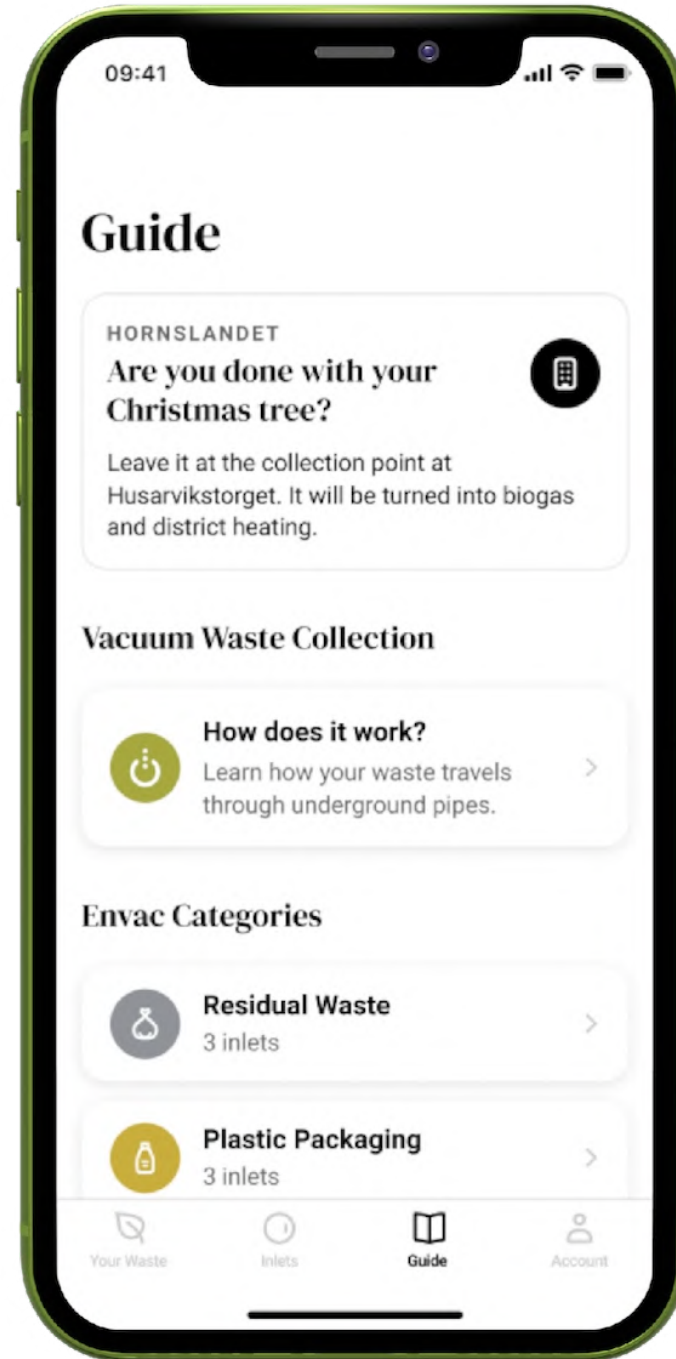
We're doing great!
Wow! Our building is among the most efficient so far this month.

Building Comparison

Residual Waste • Kg per person

Us	3.5 kg
Average	5.2 kg
Top 10%	3.7 kg







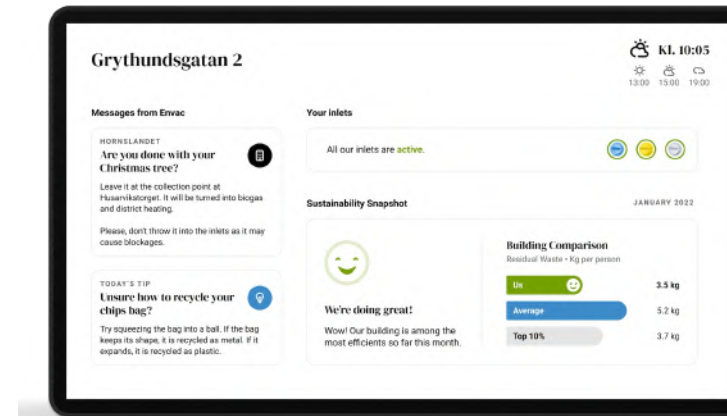
App+ App Clips

En digital plattform för att engagera boende i återvinning, återbruk och delningsekonomi



Fysiska insatser

Insatser i hemmet med nya återvinningskärl, insatser i miljörum, uppdatering av inkastluckor.



Entréskärmar

Med återkoppling om hur det går och lokal information



Brev och vykorsutskick

Brev för återkoppling av sortering och inbjudningvykort med aktiveringskoder

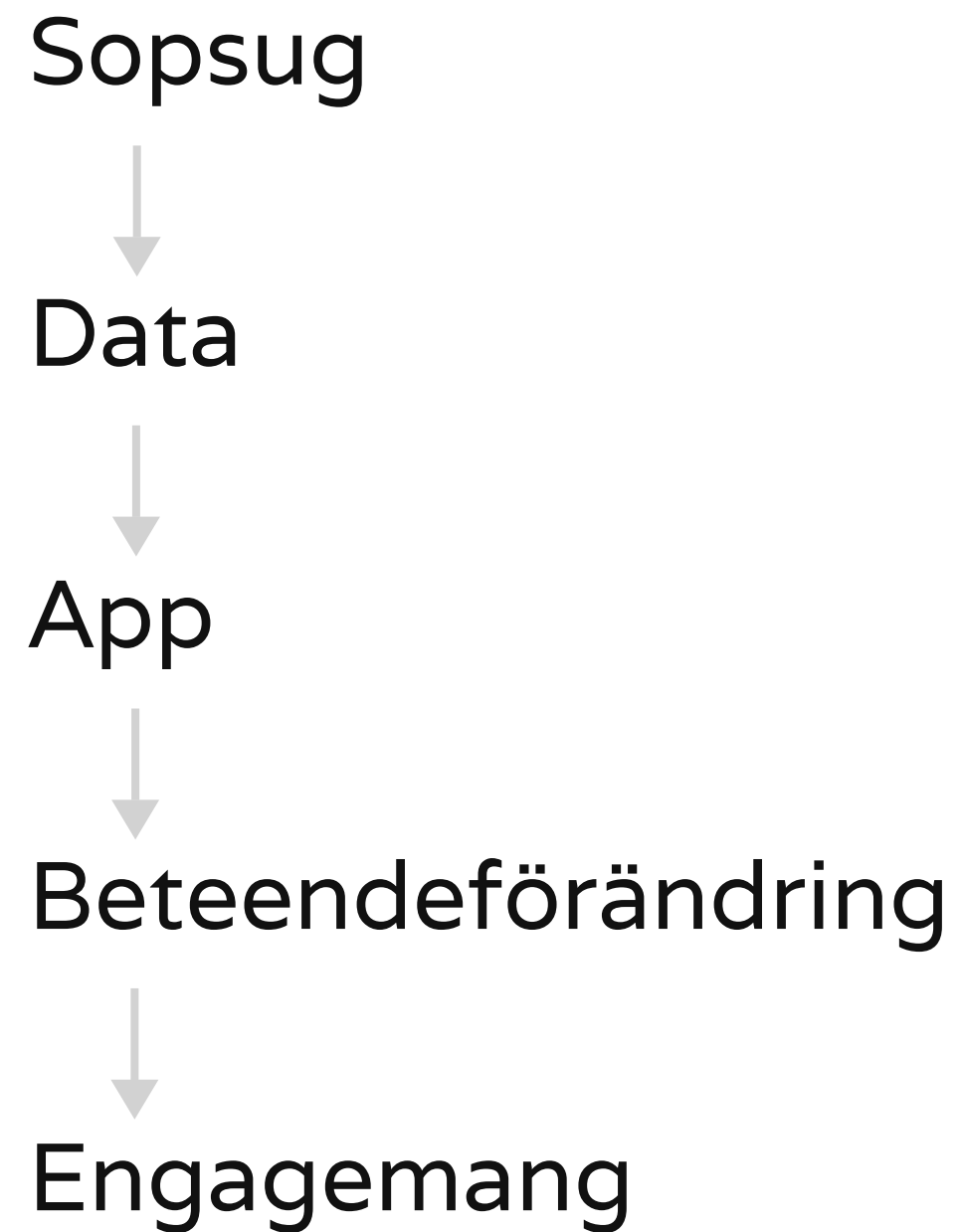
Nyckelinsikten: appar är lösningen.

~~Nyckelinsikten: appar är lösningen.~~

Nyckelinsikten: mer och bättre data är lösningen.

~~Nyckelinsikten: mer och bättre data är lösningen.~~

Verklig nyckelinsikt: vi behöver ett helhetsgrepp



Verklig nyckelinsikt: vi behöver ett helhetsgrepp



Tack! Frågor?



henrik.siepelmeyer@uia.no
[linkedin.com/in/thisishenrik](https://www.linkedin.com/in/thisishenrik)

